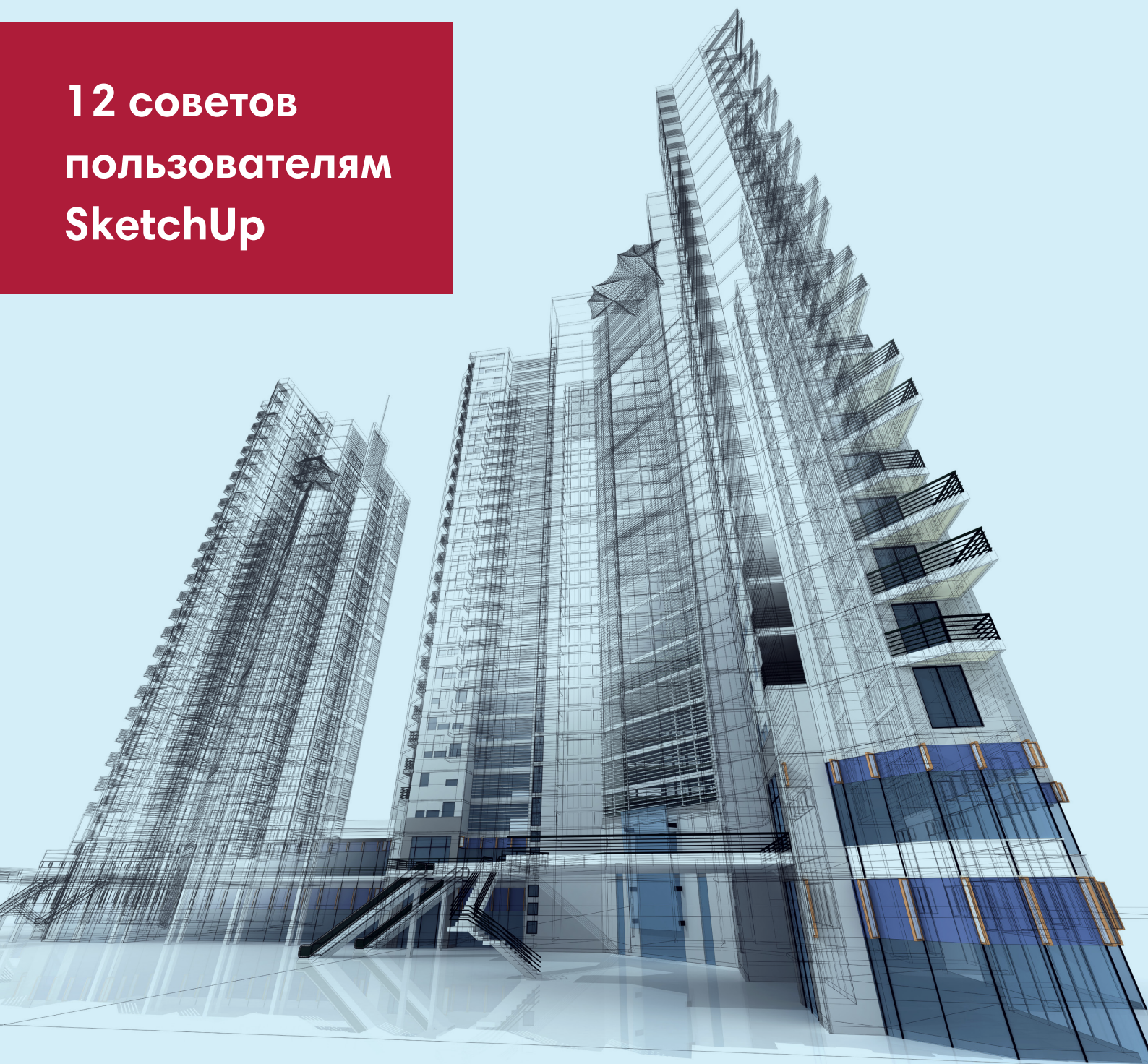


**12 советов
пользователям
SketchUp**



Спасибо, что скачали полезные советы.

Мы надеемся, что они помогут Вам проектировать быстрее и эффективнее, и пригодятся не только новичкам, но и опытным пользователям.

Для новичков: пользуйтесь панелью Instructor (Учебник). Она находится сбоку и содержит всё, что нужно знать о выбранном в данный момент инструменте.



Учебник покажет, как использовать инструмент, и даст краткое описание операций, клавиш-модификаторов (если у инструмента предусмотрено несколько режимов работы), а также ссылки на более подробные описания.

2.

Пользуйтесь горячими клавишами

Горячие клавиши помогут работать быстрее, они избавят интерфейс от ненужных элементов и освободят экранное пространство для модели. SketchUp поддерживает предустановленный набор быстрых операций, но их можно настроить в соответствии с индивидуальными предпочтениями. При умелом использовании горячие клавиши избавляют от необходимости обращаться к панели инструментов и меню, что существенно ускоряет производительность.

Выводите на экран те инструменты, которые Вам нужны чаще всего, а остальные прячьте за горячими клавишами. Это освободит место для инструментария плагинов, а главное – для Вашей модели.



Благодаря горячим клавишам увеличивается размер рабочей области

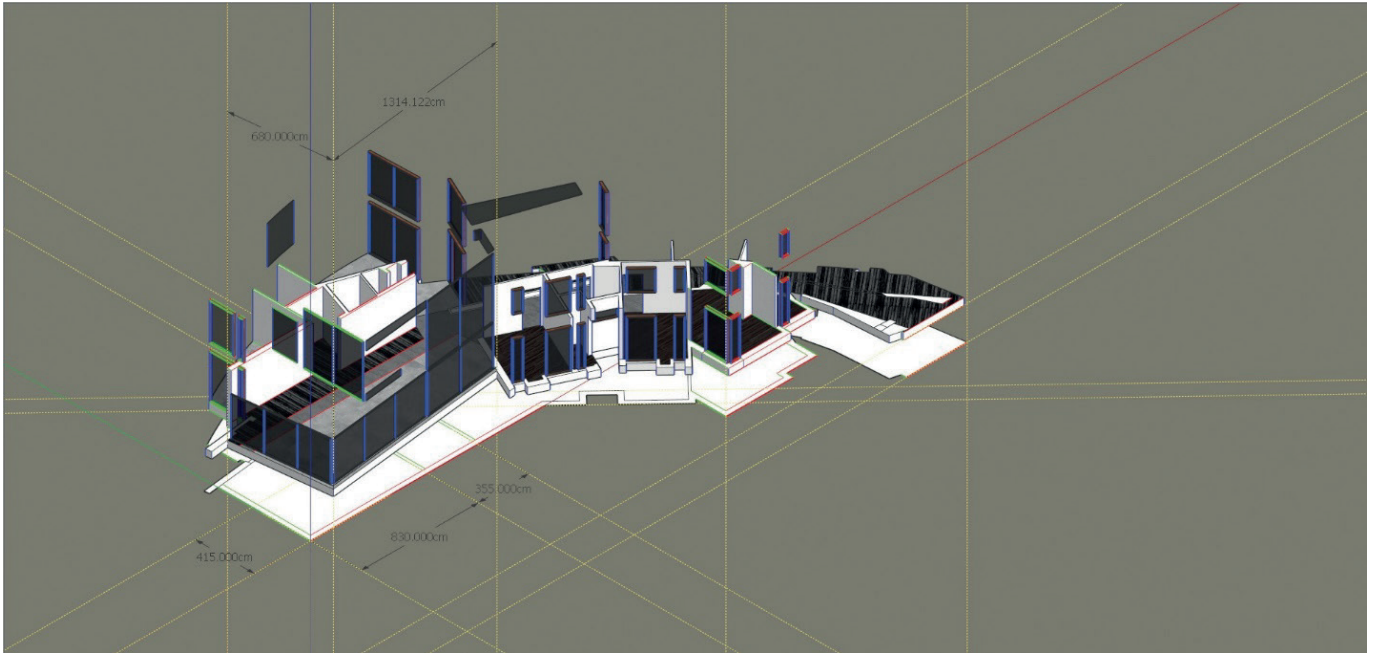
Некоторые профессиональные пользователи рекомендуют изучать все доступные горячие клавиши и даже назначать более одной клавиатурной комбинации на команду для настройки под левосторонние и правосторонние предпочтения разных пользователей.

Лайфхак: назначьте самым часто используемым инструментам наиболее очевидные клавиатурные комбинации (например, первая буква операции + Shift, Ctrl или Alt) с учетом расположения символов на клавиатуре, чтобы Вам было удобно ими пользоваться. Если не работает, комбинации можно поменять. Создайте шпаргалку для назначенных комбинаций клавиш (лучше плохая шпаргалка, чем хорошая память).

3.

Используйте направляющие

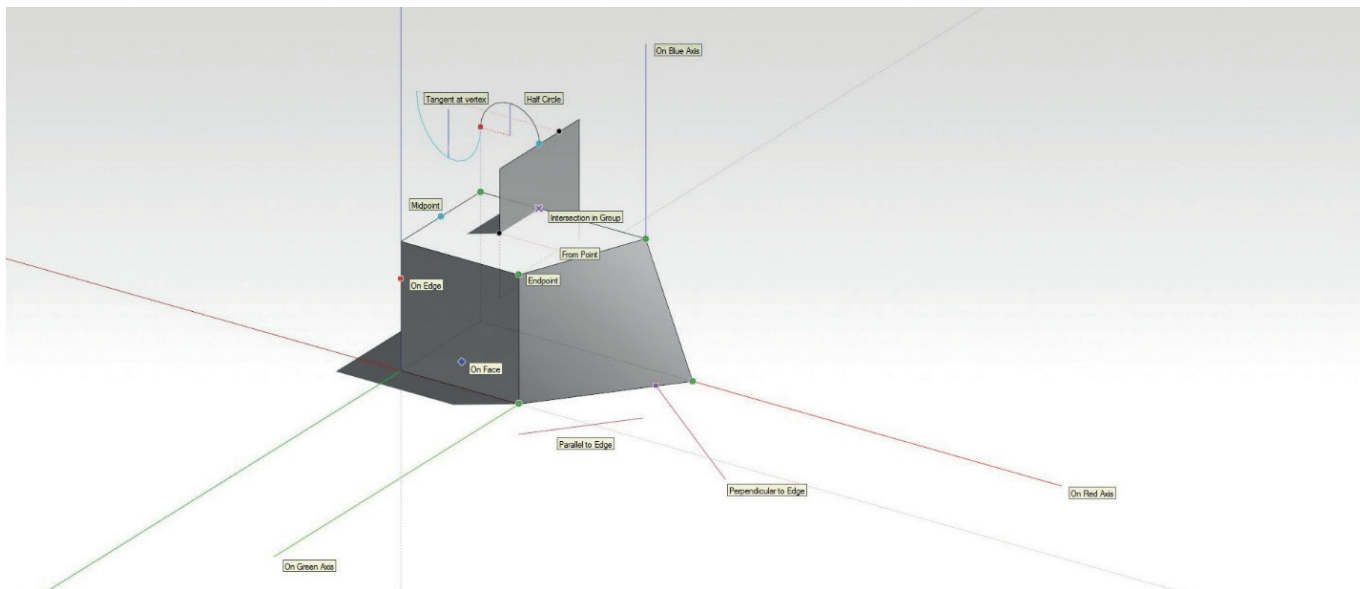
С помощью направляющих в SketchUp можно создать удобную координатную сетку, которая упростит работу. Добавьте параллельные направляющие и проверяйте расстояния, используя Рулетку (инструмент Tape Measure), устанавливайте наклоны и проверяйте углы, используя Транспортир (инструмент Protractor).



4.

Новичкам стоит внимательно относиться к подсказкам логического механизма

Встроенный геометрический анализ, более известный как Логический механизм SketchUp (Inference Engine) повышает точность рисования, постоянно проверяя Ваше местонахождение в 3D-пространстве по отношению к геометрии модели. Как это работает: любое действие с инструментом сопровождается появлением соответствующих логике работы текстовых и графических подсказок. Логический механизм не только комментирует текущую опцию, но и предоставляет пользователю дополнительные возможности управления, обеспечивая точность и скорость построений.

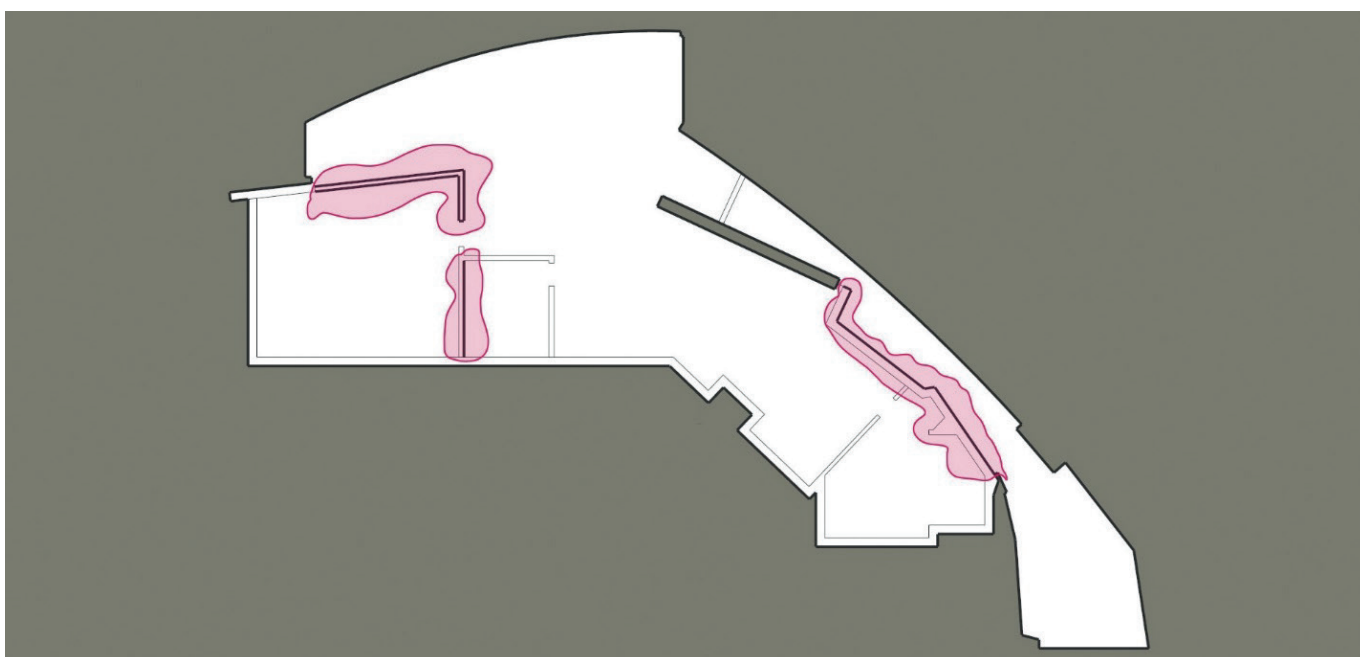


Логический механизм является «фишкой» SketchUp

Эти подсказки появляются, если Вы находитесь на оси, если линия параллельна или перпендикулярна ребру, касается вершины, если Вы находитесь в точке пересечения, в средней точке, на грани, на полуокружности, в площади, на точке золотого сечения и т.д. Всеми этими подсказками Вы научитесь пользоваться интуитивно.

5. Будьте осторожны при работе с поверхностями

Самый базовый инструмент в SketchUp — это линия. Линии, образующие замкнутый контур, создают поверхность. Когда линии пересекаются, между ними образуются поверхности. Иногда не всё получается идеально: поверхности получаются не такими, как Вы задумали, а с первого взгляда это не заметно.



6.

Находите неправильно направленные нормали



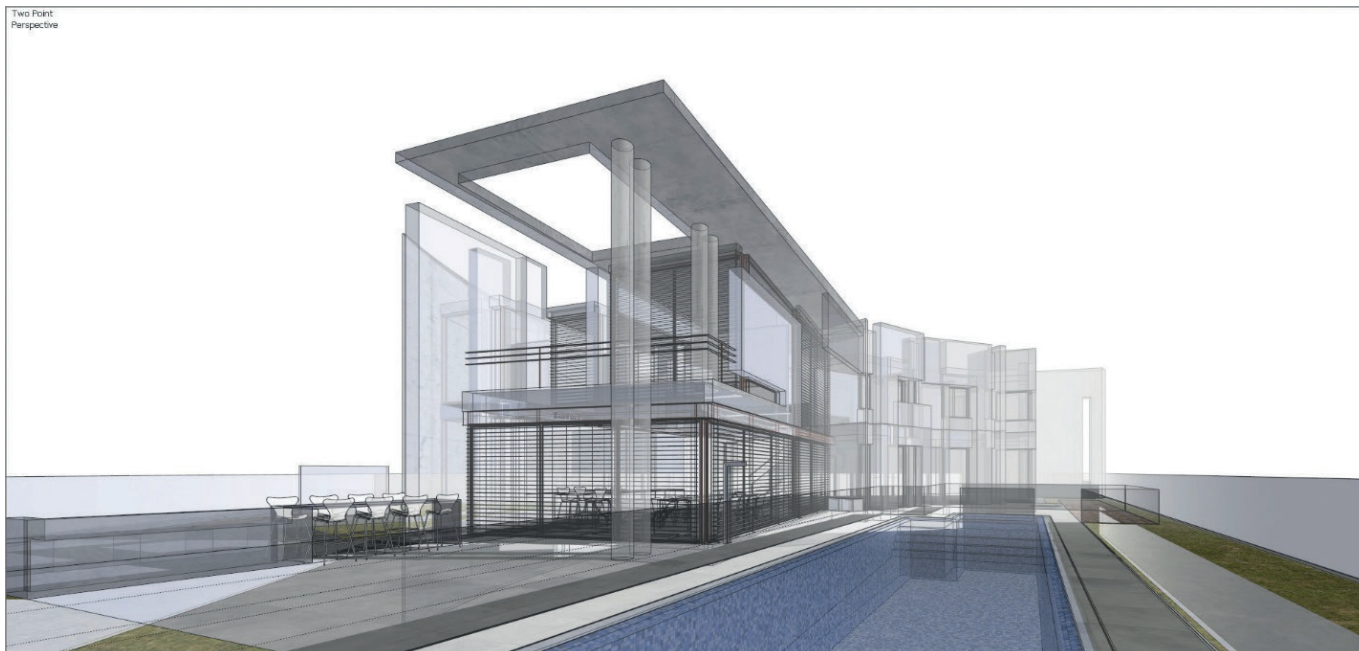
*Выбор в меню **Стиль одинакового цвета для плоскостей (Monochrome Face Style)** поможет выявить все ошибки, связанные с неправильной направленностью нормалей*

Режим одинакового цвета плоскостей помогает обнаружить неправильно направленные нормали, что особенно важно после нанесения текстур на модель, когда больше не видна расцветка плоскостей по умолчанию (серый цвет на стороне, направленной в сторону нормали, и голубой на обратной стороне). Некоторые команды SketchUp, например, «ведение» или «вдавить-вытянуть» могут создавать перевернутые плоскости, и при наличии текстур Вы этого не заметите.

7.

Обнаруживайте и исправляйте скрытые проблемы

Режим сквозного просмотра (можно включить даже во время другой команды) экономит массу времени на поиск и просмотр искомого элемента модели, позволяет быстро отредактировать найденный элемент на месте и обнаружить не удаленные ранее элементы, скрытые другими объектами.



Отображение скрытых деталей с помощью сквозного просмотра

8.

Сосредоточьтесь на элементе, с которым работаете

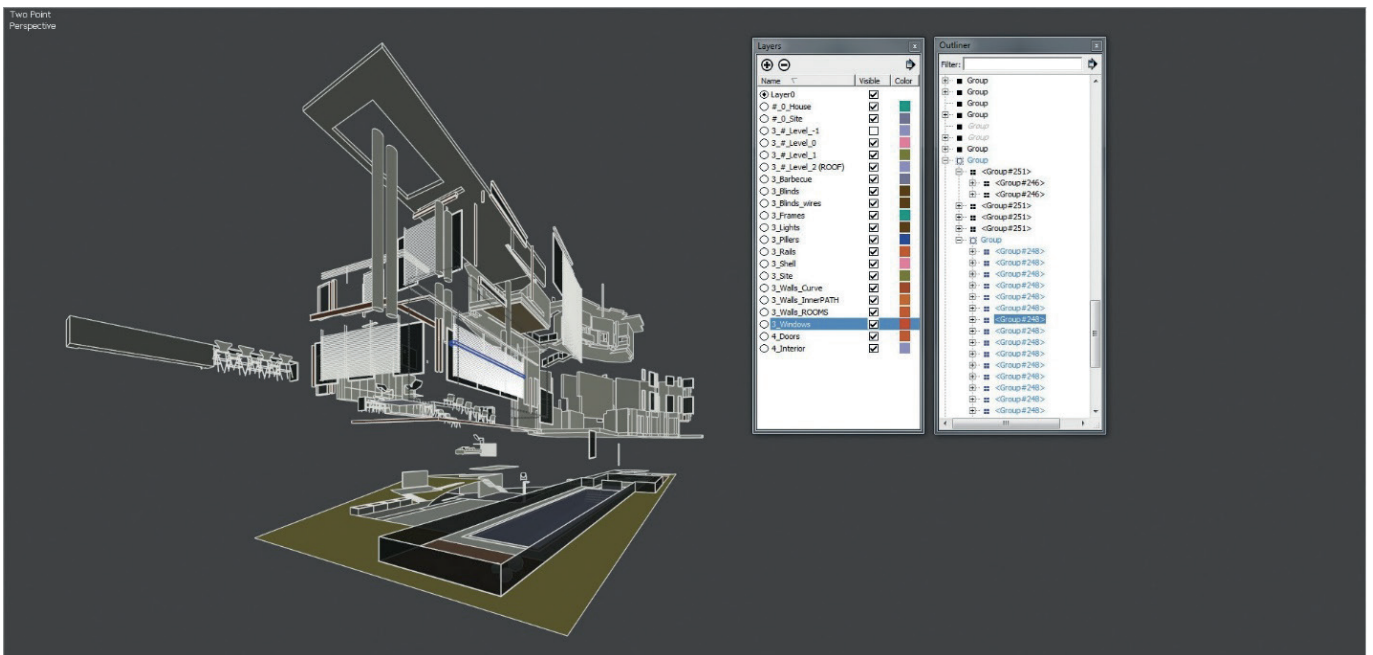


Затемняйте элементы на заднем плане, чтобы сосредоточиться на объектах, над которыми Вы сейчас работаете.

SketchUp позволяет скрыть выбранные элементы модели, благодаря чему можно сконцентрироваться на том элементе, с которым Вы работаете в данный момент времени - ведь выполнять моделирование в чистом рабочем пространстве так удобно, а чтобы проверить изменения или внести корректировки, остальные элементы или всю модель всегда можно отобразить позднее. Уровни затемнения можно настраивать в меню Данные объекта (Model Info).

9.

Сначала группируйте, потом распределяйте по слоям



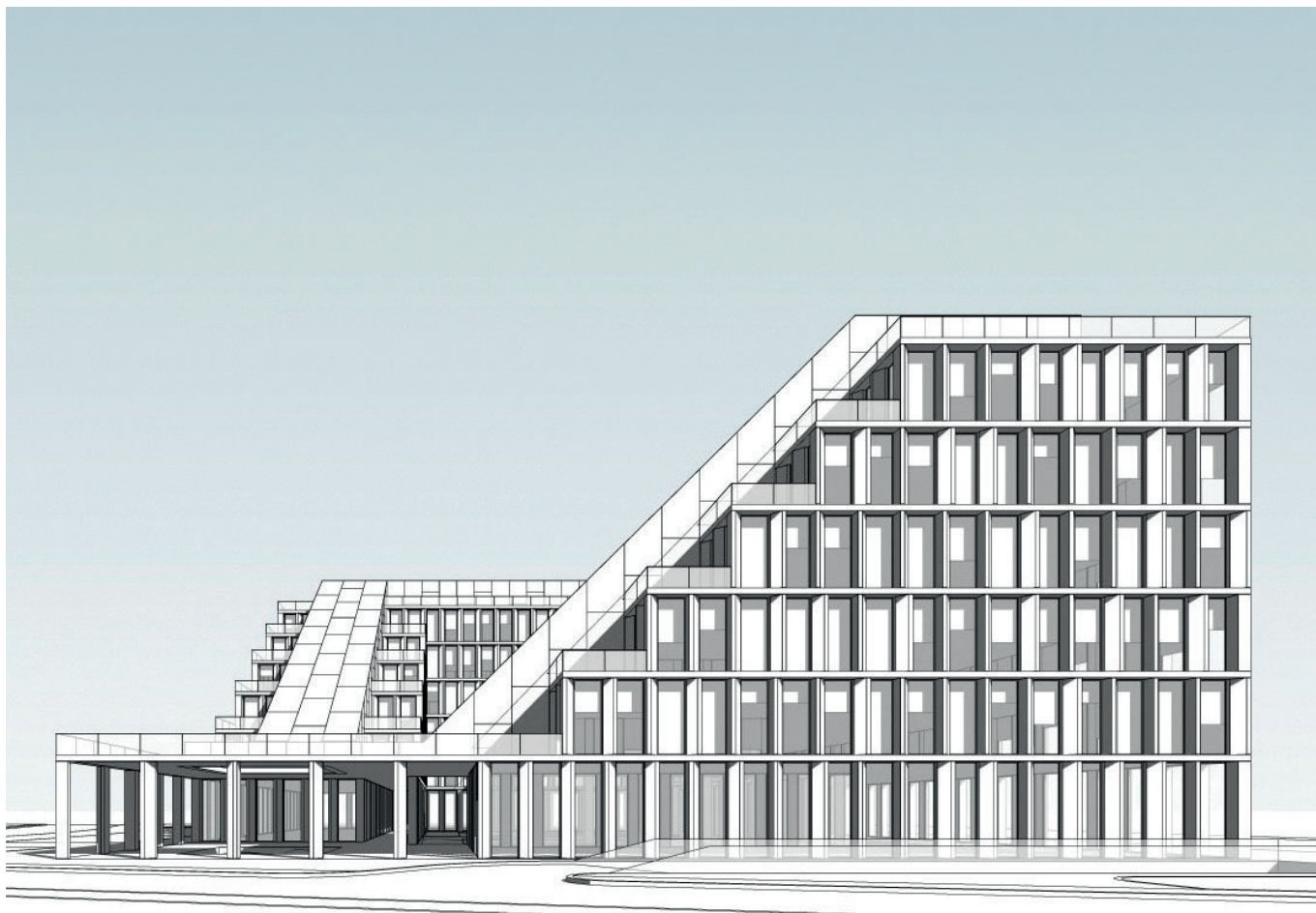
Используйте группы и слои для управления сценой.

Профессиональные пользователи не рекомендуют добавлять элементы в слой прежде, чем они разбиты по группам. Благодаря группированию все геометрические элементы в группах остаются на предустановленном в SketchUp слое 0 - layer0. Группируя элементы и распределяя группы по слоям, Вы получаете двойную классификацию информации, которую можно улучшить, используя сцены, а не ограничиваясь сохранением перспектив.

10.

Разумно используйте компоненты

Группируйте и преобразуйте в компоненты все элементы, которые вы планируете использовать повторно, сохраняя одинаковые свойства компонента для всей модели. Делайте это как можно раньше. Далее в процессе моделирования можно в любой момент добавлять детали. Постарайтесь найти наиболее общие свойства, характерные для всей группы, и создайте на ее основе компонент, вместо того, чтобы создавать уникальные компоненты из более сложных элементов.



Чем проще Ваши компоненты, тем легче внести правки клиента

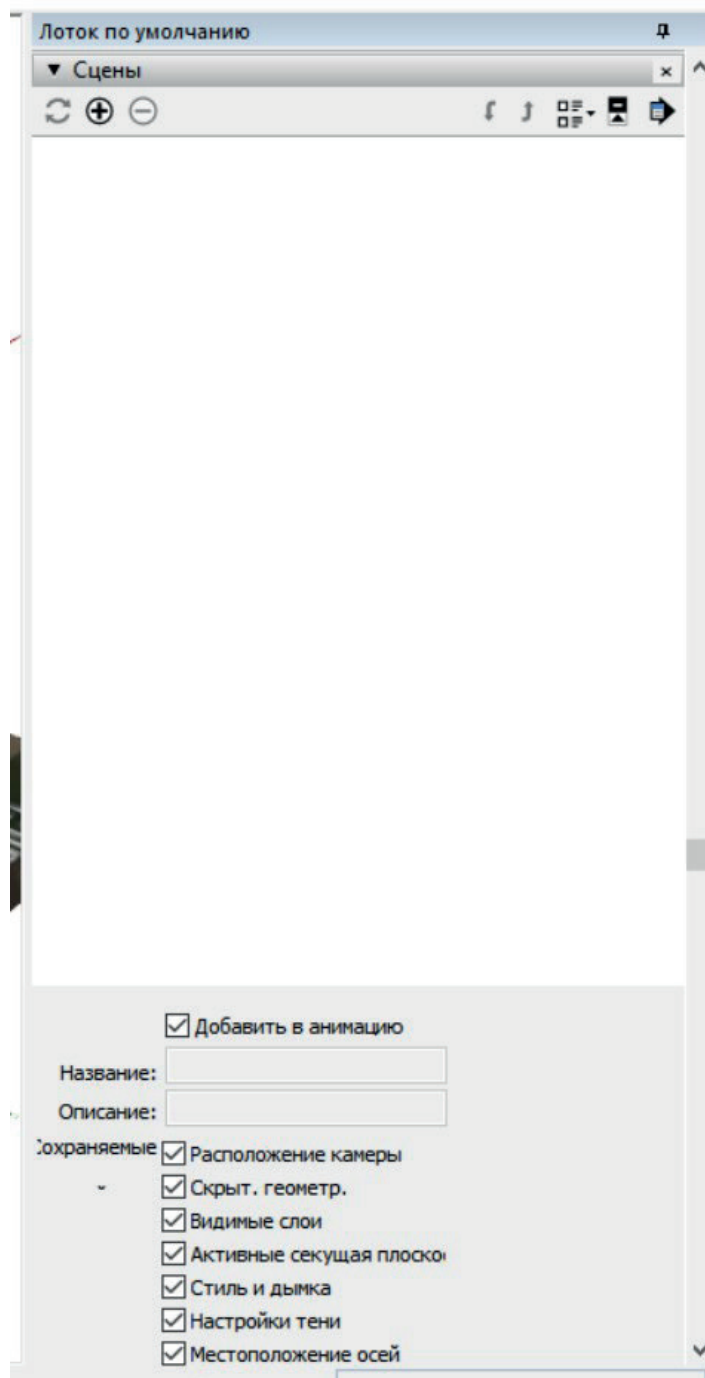
Например, может показаться, что обычный этаж представляется хорошим вариантом для создания компонента, поскольку он повторяется в здании много раз. Но что, если на этом этаже четыре одинаковые квартиры, которые отличаются только выходом балконов или типом балконов в зависимости от этажа?

Если Вы создадите компоненты правильно, то сможете ускорить изменение всей модели в целом, внося лишь небольшие правки в несколько простых объектов. При работе со сложными моделями можно размещать копию каждого такого компонента за пределами основной структуры модели, чтобы изменения можно было вносить, даже не касаясь главной модели.

11. Создавайте сцены

Создание сцены в SketchUp дает возможность запечатлеть состояние модели. Многие Скечаперы не используют весь потенциал сцен, а создают их только для сохранения перспектив. По мере того, как Ваша модель SketchUp усложняется в процессе проектирования, сцены помогают классифицировать и разделять данные для Вашего удобства.

Например, можно создавать сцены, где отображены все объекты, только площадка, первый этаж, второй этаж и т.д.

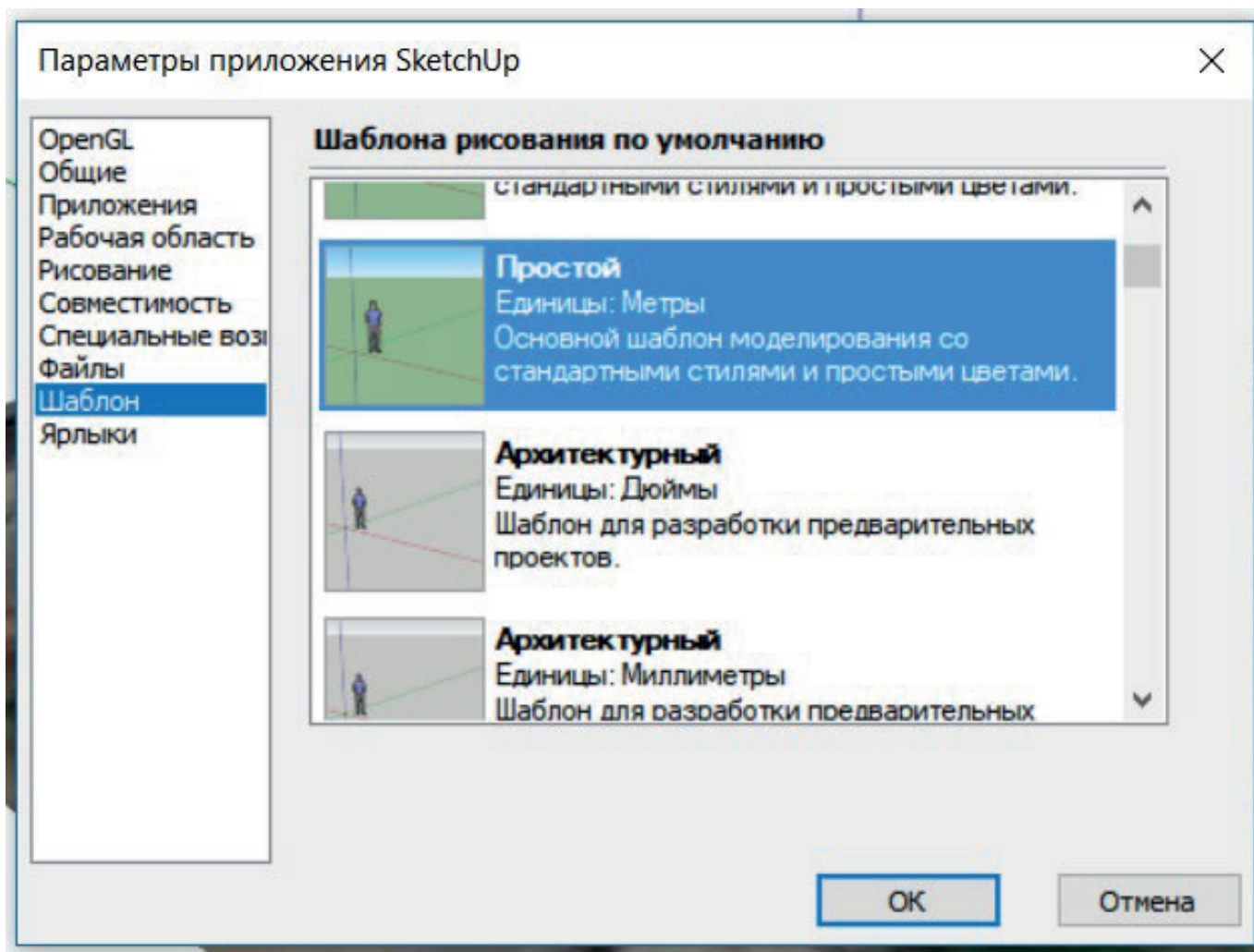


Раскройте полный потенциал сцен, используя параметры диалогового окна Сцены

Сохраняйте сцены с различными сочетаниями параметров: стиль и дымка, тени, чтобы создавать различные визуализации вашей модели в разное время дня с правильным расположением теней.

12. Пользуйтесь шаблонами

Файл SketchUp можно сохранить в качестве шаблона для многократного использования, внося в него необходимую и повторяющуюся в Вашей работе информацию, и установить его как вариант по умолчанию при создании нового файла.



Используйте шаблоны для стандартизации файлов, особенно при совместной работе с коллегами

Эта информация может включать предпочитаемые единицы измерения, геометрические элементы, слои, материалы, стили, геолокацию, информацию о правообладателях и многое другое.